

Корпоративная социальная ответственность
(КСО) в АКБ «МБРР» (ОАО).
Стратегические инициативы 2011-2012



Одобрено Правлением АКБ «МБРР» (ОАО),
протокол № 25 от 12 июля 2011 года

Утверждено Советом директоров АКБ «МБРР» (ОАО),
Протокол № 274 от 27 июля 2011 года



www.mbrd.ru

КСО – термин и определение

КСО – новая идеология участия бизнеса в общественной жизни, ставшая элементом корпоративных коммуникаций и сферы корпоративного управления.

КСО – вклад в экономическую, экологическую и социальную деятельность, обеспечивающий устойчивое развитие как самого Банка, так и регионов его присутствия и общества в целом.

Качество корпоративной социальной ответственности определяется тремя составляющими:

- реальными достижениями в области КСО;
- статистическим учетом этих достижений на основе формализованных индикаторов;
- эффективностью трансляции этих достижений в публичное поле.

Содержание

1. Алгоритм управления КСО
2. Реальное состояние КСО (индикаторы и текущие статусы)
3. Структура КСО (текущий статус)
4. Трансляция КСО на внешние аудитории
5. Стратегические инициативы 2011-2012 гг.
6. Выводы

1. Алгоритм управления КСО



Содержание

1. Алгоритм управления КСО
2. Реальное состояние КСО (индикаторы и текущие статусы)
3. Структура КСО (текущий статус)
4. Трансляция КСО на внешние аудитории
5. Стратегические инициативы 2011-2012 гг.
6. Выводы

2.1. Реальное состояние КСО

Направление КСО №1. «Ответственность как корпоративного гражданина»

<i>индикаторы</i>	<i>текущий статус</i>										
<ul style="list-style-type: none"> Результаты деятельности - вклад в экономическое развитие государства. 	<table border="1"> <thead> <tr> <th data-bbox="786 539 1391 611">Показатели, млн рублей</th> <th data-bbox="1391 539 1995 611">2010 год</th> </tr> </thead> <tbody> <tr> <td data-bbox="786 611 1391 683">– уставный капитал Банка</td> <td data-bbox="1391 611 1995 683">1 354,2</td> </tr> <tr> <td data-bbox="786 683 1391 754">– собственные средства Банка</td> <td data-bbox="1391 683 1995 754">11 222,1</td> </tr> <tr> <td data-bbox="786 754 1391 826">– всего активов</td> <td data-bbox="1391 754 1995 826">156 811,6</td> </tr> <tr> <td data-bbox="786 826 1391 970">– чистый убыток (с учетом СПОД)</td> <td data-bbox="1391 826 1995 970">- 2 848,3</td> </tr> </tbody> </table>	Показатели, млн рублей	2010 год	– уставный капитал Банка	1 354,2	– собственные средства Банка	11 222,1	– всего активов	156 811,6	– чистый убыток (с учетом СПОД)	- 2 848,3
Показатели, млн рублей	2010 год										
– уставный капитал Банка	1 354,2										
– собственные средства Банка	11 222,1										
– всего активов	156 811,6										
– чистый убыток (с учетом СПОД)	- 2 848,3										
<ul style="list-style-type: none"> Объем налоговых отчислений в федеральный и региональные бюджеты. 	<table border="1"> <thead> <tr> <th data-bbox="775 1091 1256 1139"></th> <th data-bbox="1256 1091 1402 1139">2010</th> </tr> </thead> <tbody> <tr> <td data-bbox="775 1139 1256 1283">Выплаты государству (налоги), тыс руб</td> <td data-bbox="1256 1139 1402 1283">71 219</td> </tr> </tbody> </table>		2010	Выплаты государству (налоги), тыс руб	71 219						
	2010										
Выплаты государству (налоги), тыс руб	71 219										
<ul style="list-style-type: none"> Количество созданных рабочих мест. 	В 2010 г. – 101 чел.										

2.2. Реальное состояние КСО

Направление КСО №2 «Ответственность перед сотрудниками»

<i>индикаторы</i>	<i>текущий статус</i>
<ul style="list-style-type: none">Средний размер оплаты труда персонала	<ul style="list-style-type: none">Совокупный годовой доход сотрудников привязан к принятой в Банке системе мотивации.Зарплата сотрудников дифференцируется по системе, разработанной на основе мониторинга заработных плат в банковской сфере.Введена практика заключения договоров с сотрудниками.
<ul style="list-style-type: none">Средний размер социального пакета для персонала.	<ul style="list-style-type: none">Сотрудники Банка получают все социальные гарантии в соответствии с ТК РФ. Дополнительные социальные гарантии прописаны в нормативных документах.
<ul style="list-style-type: none">Объем расходов на профессиональную подготовку и развитие персонала	<ul style="list-style-type: none">Потребности в обучении работников Банка определяются на основе результатов аттестации сотрудников. По итогам составляются индивидуальные планы обучения и развития работников.
<ul style="list-style-type: none">Объем вложений в мероприятия по охране труда и здравоохранение персонала	<ul style="list-style-type: none">Оплачивается ДМС (помимо ОМС) для сотрудников.Сотрудники Банка имеют возможность льготно либо бесплатно получать медицинские услуги в одной из лучших сетей частных клиник ЗАО «Медси».Регулярно проводятся корпоративные спортивные мероприятия (в т.ч. в филиалах). Наиболее масштабное - Спартакиада АФК «Система».

2.3. Реальное состояние КСО

Направление КСО №3 «Ответственная деловая практика»

<i>индикаторы</i>	<i>текущий статус</i>
Добросовестная деловая практика.	<ul style="list-style-type: none">• Банк стремится к открытости и прозрачности своей деятельности: в соответствии с требованиями ФСФР осуществляется раскрытие информации о существенных фактах.• Как член АРБ МБРР соблюдает «Кодекс чести банкира», принятый банковским сообществом.• Банк разрабатывает и применяет в своей деятельности стандарты, принятые в российской и международной практике.• Как ДЗК АФК «Система» Банк участвует в Глобальном договоре ООН (2002), инициативе, позволяющей компаниям обеспечить соответствие своей деятельности и стратегии десяти всеобщим принципам в области прав человека, трудовых отношений, охраны окружающей среды и противодействия коррупции.• В Банке принят Этический кодекс и «Памятка сотрудника» («Книга сотрудника»).
Соблюдение норм корпоративного управления.	<ul style="list-style-type: none">• Банк стремится к принятым стандартам корпоративного управления.• Обеспечивается прозрачность управления и механизма принятия решений.• Соблюдаются права акционеров.• Обеспечивается высокое качество раскрытия информации.

2.4. Реальное состояние КСО

Направление КСО №4 «Ответственность перед обществом»

индикаторы	текущий статус		
<p>Объем инвестиций в социальные и благотворительные программы:</p> <ul style="list-style-type: none"> • социальная поддержка; • здравоохранение; • культура; • образование. 	Социальная поддержка	<ul style="list-style-type: none"> • Мероприятия, посвященные 65-летию Победы, в т.ч. в регионах , тыс руб • БОО «Красногорский союз многодетных» (МО) • Одинцовская районная общественная организация ветеранов войны и военной службы (МО) • Химкинский центр реабилитации инвалидов «Надежда» (МО) • Проект «Голос ребенка» (Нижний Новгород) • Нижегородская государственная консерватория им. М.И.Глинки • Совет ветеранов г.Туймазы (РБ) • Проект «Хрустальные дети» (БФ «Система») • Помощь пострадавшим от пожаров в Нижегородской обл.(БФ «Система») • Первая Национальная благотворительная программа «Миллиард мелочью» (с НП «СБОР») : <ul style="list-style-type: none"> - сбор средств с помощью ящиков-накопителей в офисах Банка; - сбор средств на лечение К.Пластининой; - волонтерская акция по озеленению в соцприюте «Солнцево» (Москва); - программа «Спешите делать добро детям!» - передача вещей в детские дома (Новый год, День защиты детей, День знаний) . 	<p>318 15 30 25 14, 4 187,1 4,9 * * идет 23, 3</p>
	Здравоохранение	<ul style="list-style-type: none"> • Акция «Стань донором России» (Москва), сдача крови сотрудниками , поддержка акции. 	5,8
	Культура	<ul style="list-style-type: none"> • Спонсорская поддержка производства сериала «Все ради тебя !» 	4 500
	Образование	<ul style="list-style-type: none"> • Совместные теоретические и практические занятия по фотографии с воспитанниками санаторного детдома № 39 (МО) – сент.-дек. 2011(план.) 	

* - Банк принимал участие в проектах, но данных о доле участия нет.

В 2011 году из-за отсутствия источников финансирования реализуются благотворительные проекты, которые не требуют финансовых затрат со стороны Банка. В будущем перечисление 0,65% от чистой прибыли за год позволит Банку участвовать в финансировании общекорпоративной Программы благотворительной деятельности через Благотворительный Фонд «Система», сейчас – только участие в проектах фонда без финансовой составляющей.

2.5. Наличие индикаторов учета КСО

Индикаторы КСО, используемые для российских рейтингов	
1.1. Вклад в экономическое развитие страны	
1.2. Объем налоговых отчислений	
1.3. Объемы ресурсо - и энергосбережения	
1.4. Вложения в экологическую безопасность	-
1.5. Количество созданных рабочих мест	
1.6. Объем вложений в НИОКР	-
2.1. Средний размер оплаты труда персонала	
2.2. Средний размер стоимости соц. пакета	
2.3. Расходы на профессиональное развитие персонала	
2.4. Вложения в охрану труда и здравоохранение персонала	
3.1. Добросовестная деловая практика, профессиональные стандарты	
3.2. Соблюдение правовых и этических норм	
3.3. Соблюдение норм корпоративного управления	
4.1. Объем инвестиций в социальные благотворительные проекты	

ведется учет и сбор информации/цифр по данному направлению

необходимая информация в разных подразделениях есть, но специальный учет не ведется

- не актуально

В МБРР ведется учет по большинству необходимых индикаторов. Однако комплексная система социальной отчетности недостаточно эффективно организована. Сейчас в публичном поле основной акцент делается в основном на социальные и благотворительные проекты. Но предполагается более активно освещать работу и по другим трем индикаторам.

Содержание

1. Алгоритм управления КСО
2. Реальное состояние КСО (индикаторы и текущие статусы)
3. Структура КСО (текущий статус)
4. Трансляция КСО на внешние аудитории
5. Стратегические инициативы 2011-2012 гг.
6. Выводы

3. Структура КСО (текущий статус)

»

Необходимые шаги для совершенствования структуры КСО

- В Банке назначены ответственные сотрудники за реализацию КСО.
- Разрабатывается обновленная Стратегия КСО (в увязке с общебанковской Стратегией).
- Применяются принципы организации благотворительной деятельности в соответствии со «Стратегией и приоритетами корпоративной социальной ответственности МБРР» (2008 г.).
- Работа по благотворительности ведется в соответствии с «Планом благотворительной деятельности АКБ «МБРР» (ОАО) на 2011 год» (утв. в январе 2011 г).
- В Годовом отчете Банка существенно расширен раздел КСО.
- В рамках совершенствования системы принятия решений по поступающим обращениям об оказании благотворительной помощи С.И. Рыбин, помощник Председателя Правления по работе с государственными и общественными организациями, осуществляет координацию работы с корпоративным Благотворительном фондом «Система».

Содержание

1. Алгоритм управления КСО
2. Реальное состояние КСО (индикаторы и текущие статусы)
3. Структура КСО (текущий статус)
4. Трансляция КСО на внешние аудитории
5. Стратегические инициативы 2011-2012 гг.
6. Выводы

4. Трансляция КСО на внешние аудитории

1. В настоящее время информация по КСО связана только со спонсорством и благотворительностью (за редкими исключениями).

Каналы информации:

- сайт Банка;
 - ленты информационных агентств;
 - специализированные журналы;
 - участие в конференциях и других мероприятиях по благотворительности и спонсорству.
2. Другие возможности (выступления на конференциях, экспертные комментарии и т.д.) используются менее активно.
 3. В рейтингах по КСО, премиях/конкурсах Банк не участвовал (за исключением рейтинга PricewaterhouseCoopers «тайный покупатель»).

Содержание

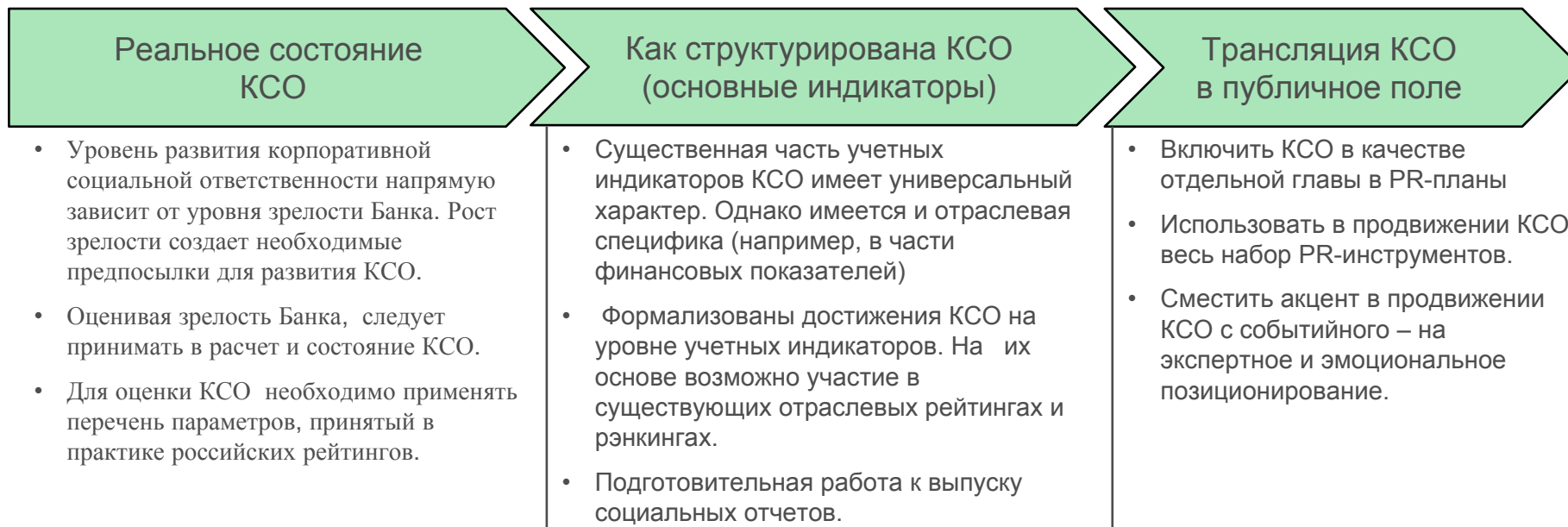
1. Алгоритм управления КСО
2. Реальное состояние КСО (индикаторы и текущие статусы)
3. Структура КСО (текущий статус)
4. Трансляция КСО на внешние аудитории
5. Стратегические инициативы 2011-2012 гг.
6. Выводы

5.1. Стратегические инициативы 2011-2012 гг.

МБРР – развивающаяся компания

- Основная задача компаний, не достигших стадии зрелости – эффективное развитие.
- По мере появления реальных достижений в области КСО (роста прибыли, появления новых рабочих мест и т.д.), можно будет наращивать и публичную КСО-активность.

5.2. Дальнейшее развитие КСО



1. Изменяется подход к организации и развитию КСО: вводится функция на базе разработанных стандартов.
2. Определяется перечень параметров, дающий возможность участвовать в российских рейтингах и рэнкингах.

5.3. КПЭ корпоративной социальной ответственности

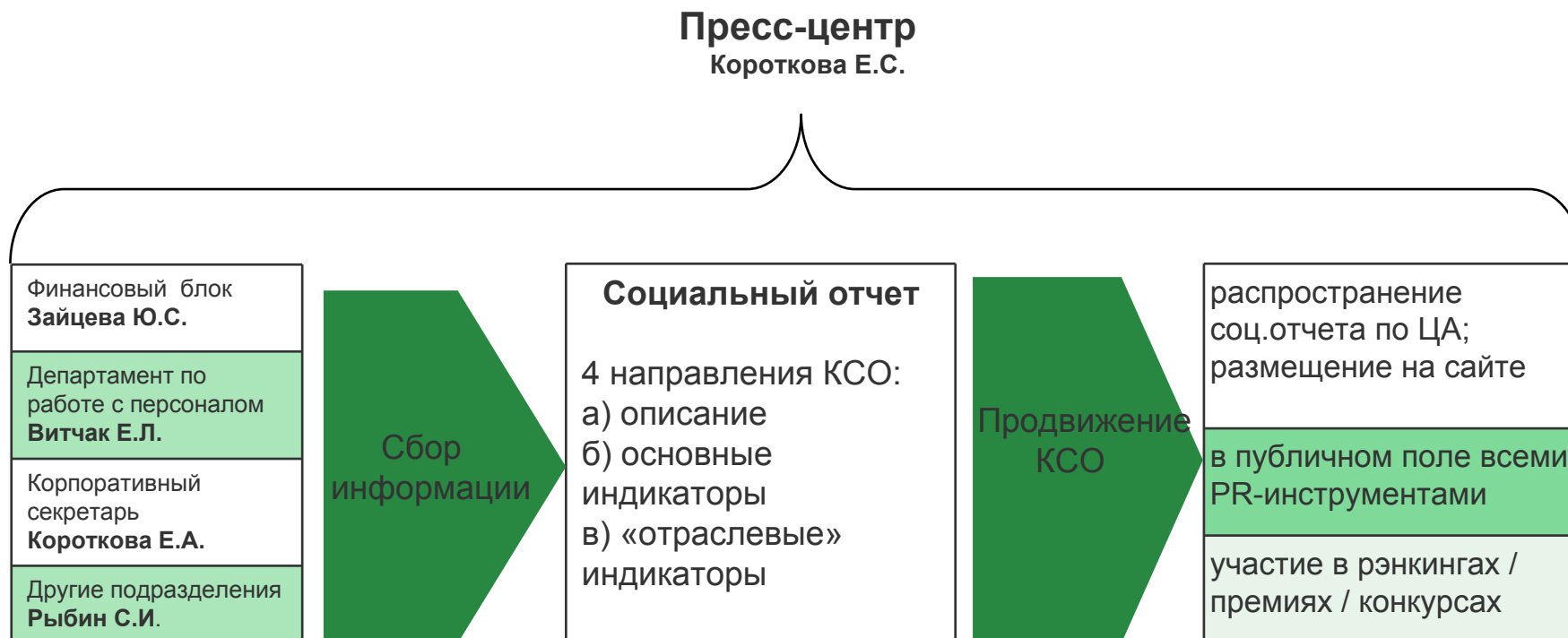
КПЭ	описание	период	план 2011	план 2012
1. Выпуск социального отчета	Выпуск социальных отчетов в соответствии с общекорпоративным стандартом.	ежегодно	+ (возможно, в рамках ГО-2011)	+
2. Участие в рейтингах	В общероссийских рейтингах по КСО.	ежегодно	3	3
3. Выступления на конференциях по КСО	Количество выступлений спикеров компании по теме КСО на общероссийских конференциях/форумах .	ежегодно	2	3
4. Трансляция КСО в СМИ	Количество публикаций, посвященных КСО-проектам.	ежегодно	10	20
5. Наличие КСО-проектов	Количество значимых проектов по корпоративной социальной ответственности и благотворительности.	ежегодно	3	5

5.4. Трансляция КСО на внешние аудитории

Инструменты	Инициативы	Мероприятия
1. Информационное сопровождение КСО-проектов	КСО-проекты Банка должны сопровождаться публикациями в СМИ.	В соответствии с программой КСО
2. Интервью по КСО	Раскрывать стратегию и основные направления КСО в СМИ и докладах на конференциях.	Не менее 2-х публикаций в год
3. Экспертные комментарии по КСО в СМИ	Цитирование спикеров Банка в обзорных публикациях по КСО.	2-3 в год
4. Участие в конференциях по КСО	Осуществить наиболее полное раскрытие деятельности Банка в сфере КСО для экспертного сообщества. Приоритетны конференции, организуемые значимыми СМИ.	Конференции по КСО
5. Участие в рейтингах	По мере активизации работы по КСО.	Рэнкинг газеты «Ведомости» и PricewaterhouseCoopers

5.5. Процедура подготовки социального отчета

Подразделения, отвечающие за предоставление информации по КСО



- Консолидированная информация по всем направлениям и основным индикаторам КСО направляется в АФК, на основе этого готовится Социальный отчет Группы в целом.
- Консолидированная информация КСО используется для продвижения посредством PR-инструментов и является составной частью Годового отчета Банка.

Содержание

1. Алгоритм управления КСО
2. Реальное состояние КСО (индикаторы и текущие статусы)
3. Структура КСО (текущий статус)
4. Трансляция КСО на внешние аудитории
5. Стратегические инициативы 2011-2012 гг.
6. Выводы

6.1. Выводы

1. Качество корпоративной социальной ответственности определяется тремя составляющими:
 - реальными достижениями в области КСО;
 - статистическим учетом этих достижений на основе формализованных индикаторов;
 - эффективностью трансляции этих достижений в публичное поле.
2. В МБРР существуют все основные индикаторы, по которым оценивается КСО. Однако полноценная учетная функция еще недостаточно отлажена.
3. Необходимо повышать КСО-активность в публичном поле.
4. Подход к организации и управлению КСО изменяется: не только подготовка консолидированной социальной отчетности, но и постановка функции на базе разработанных стандартов.